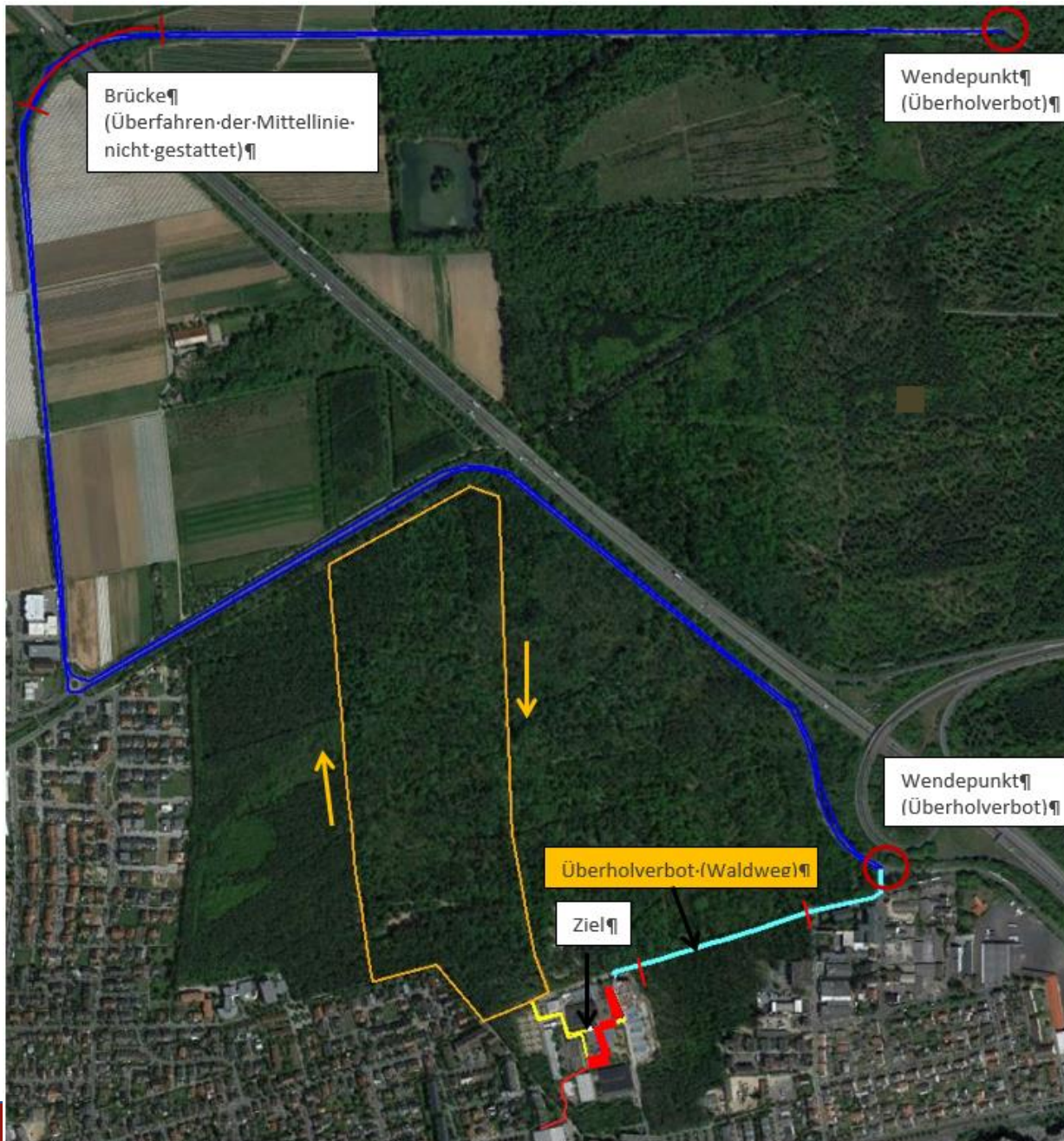




14. Short-Track Triathlon des TuS Griesheim





Gesamtstrecke

- Schwimmen 500m
20 Bahnen (25 m Bahnen)
- Rad 19 km
2 Runden (Wendepunktstrecke)
- Lauf 5 km
2 Runden

Schwimmen

- 500 m Schwimmstrecke im Hallenbad auf 25 m Bahn
- -> 20 Bahnen (Ein- und Ausstieg gleich), Start im Wasser
- Ausgang: Hinten aus dem Hallenbad raus über Notausgang, über die Rampe in die Wechselzone
- Einschwimmen im kleinen Becken möglich
- Bitte eigene Badekappe mitbringen. Badekappen Farbencheck mit dem Bahnenzähler vor dem Start durchführen.

Wechselzone

Skizze



- 1 Hallenbad
- 2 Startnummernausgabe
- 3 Check-In
- 4 Wechselzone
- 5 Ziel / Eventbereich

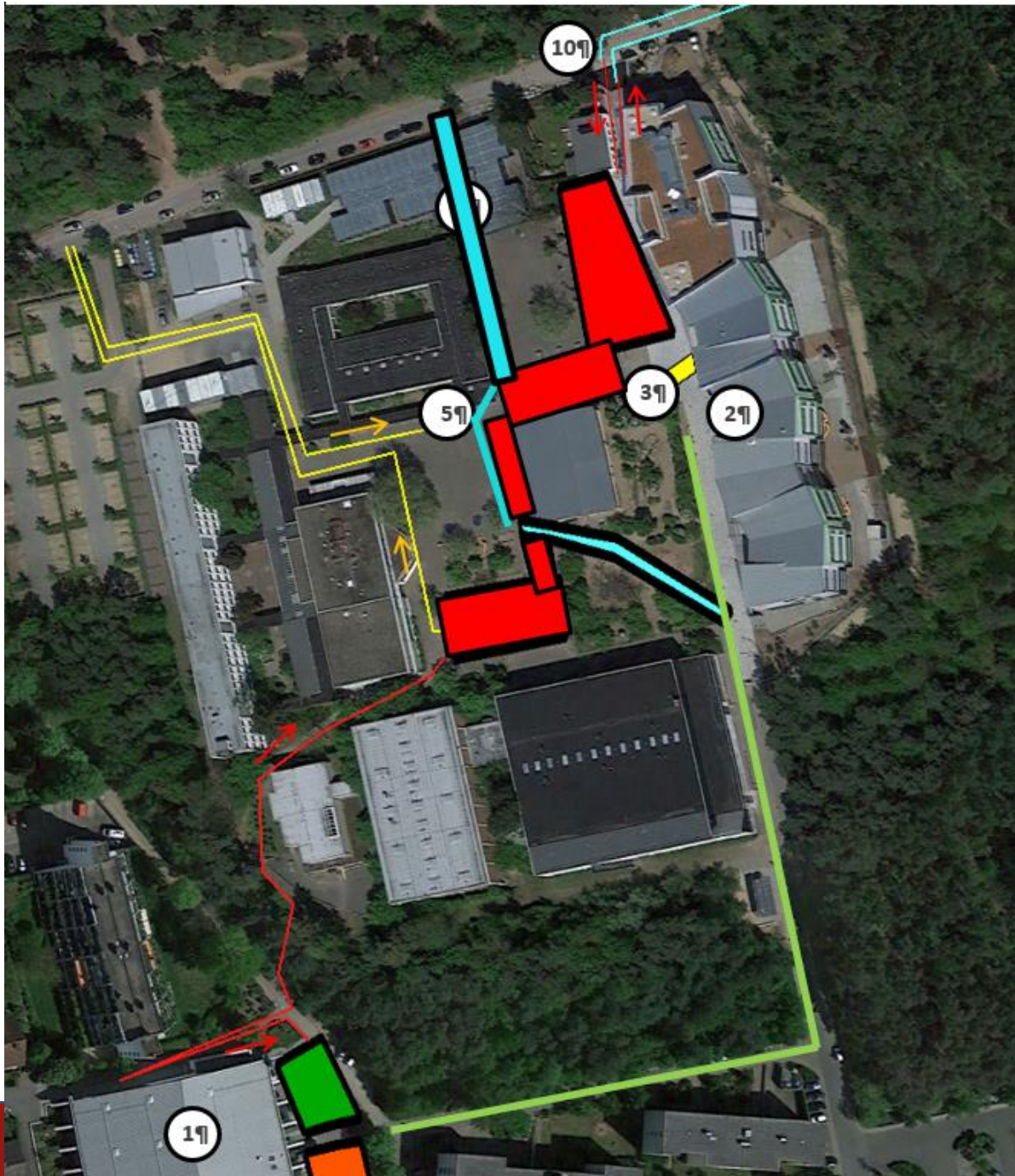


Wechselzone Platzierung



Radfahren

- Windschattenverbot
- Überholverbot im Wald direkt nach dem Aufstieg (ca. 300m)
- diese 300 m sind nicht asphaltiert
- Ab ca. 100 m vor jedem Wendepunkt herrscht Überholverbot
- Gefahrenstelle Brücke, die Mittelmarkierung (auch an anderer Stelle) darf nicht überfahren werden!
- 2 Runden



Wechselzone Mit Laufein- und ausgang

- 1 Hallenbad
- 2 Startnummernausgabe
- 3 Check-In
- 4 Wechselzone
- 5 Ziel / Eventbereich
- 10 Rad Auf- und Abstieg



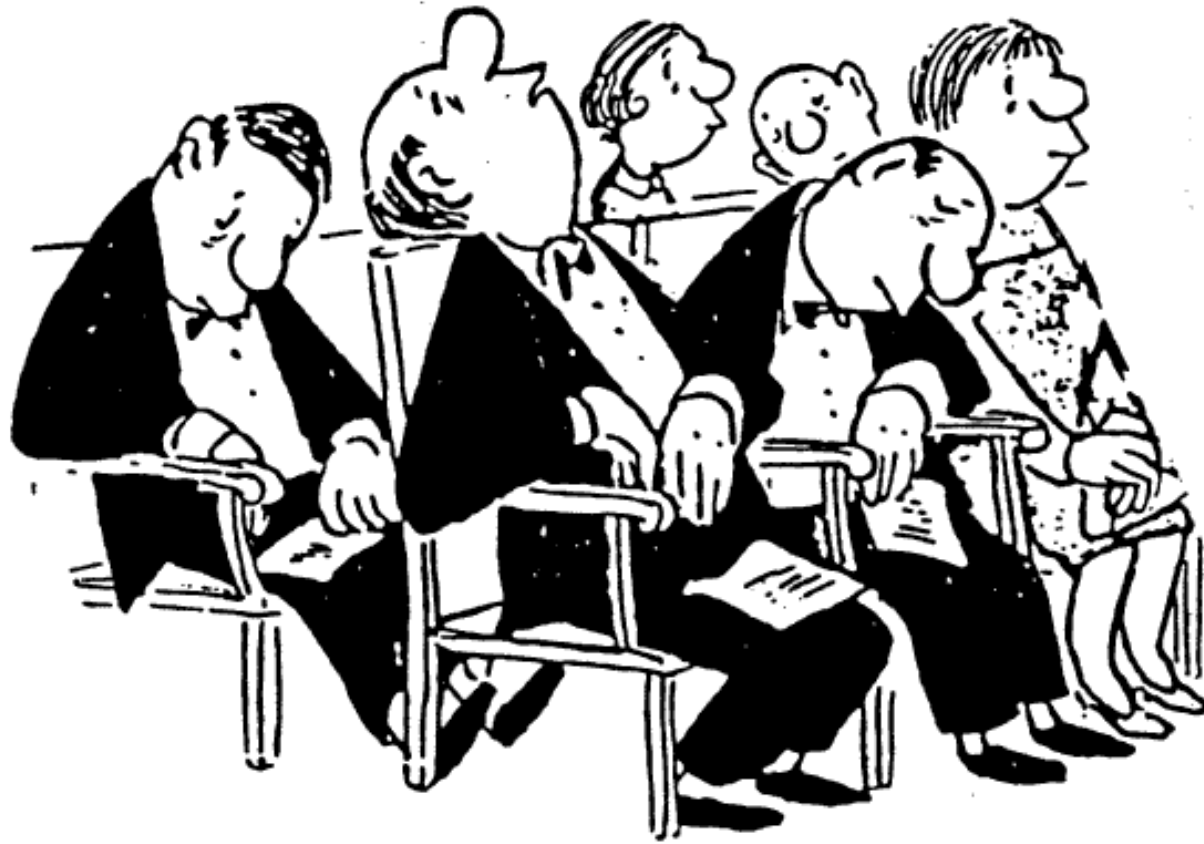
Laufen

- Wasserstelle wird 2 x angelaufen, sie befindet sich auf der Straße direkt nach dem verlassen des Schulgeländes.
- 2 Runden



Ziel

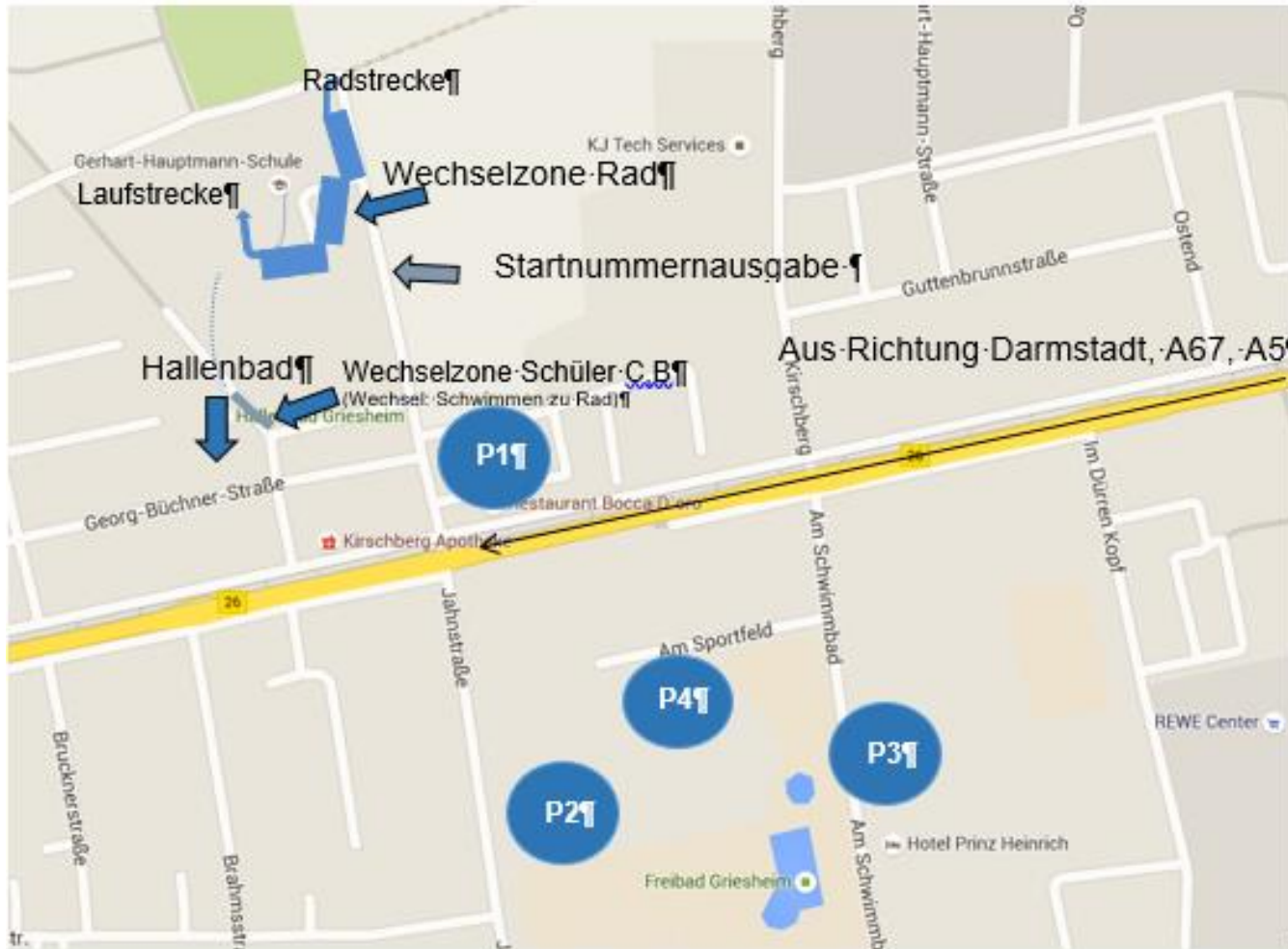
Fragen??



Lorient

Parken

- öffentliche Parkplätze: P1 und P3 = Freischwimmbad.
- Parkplätze auf vereinseigenem Gelände:
 - P4 (Zufahrt nur über „Am Sportfeld beim „KulTus“.)
 - P2 (Zufahrt über Jahnstraße)





Deutsche Hochschulmeisterschaft Unterlagen

Alle AthletInnen müssen persönlich erscheinen!

Zur Startunterlagenausgabe bitte mitbringen:

- gültiger Studierenden- bzw. Mitarbeiterausweis
- Personalausweis oder Reisepass

Einverständniserklärung bzgl. Datenverarbeitung und Hygienekonzept unterschreiben.

Startunterlagenausgabe:

Samstag zwischen 18:00 Uhr und 19:30 Uhr

Sonntag ab 6:00 Uhr