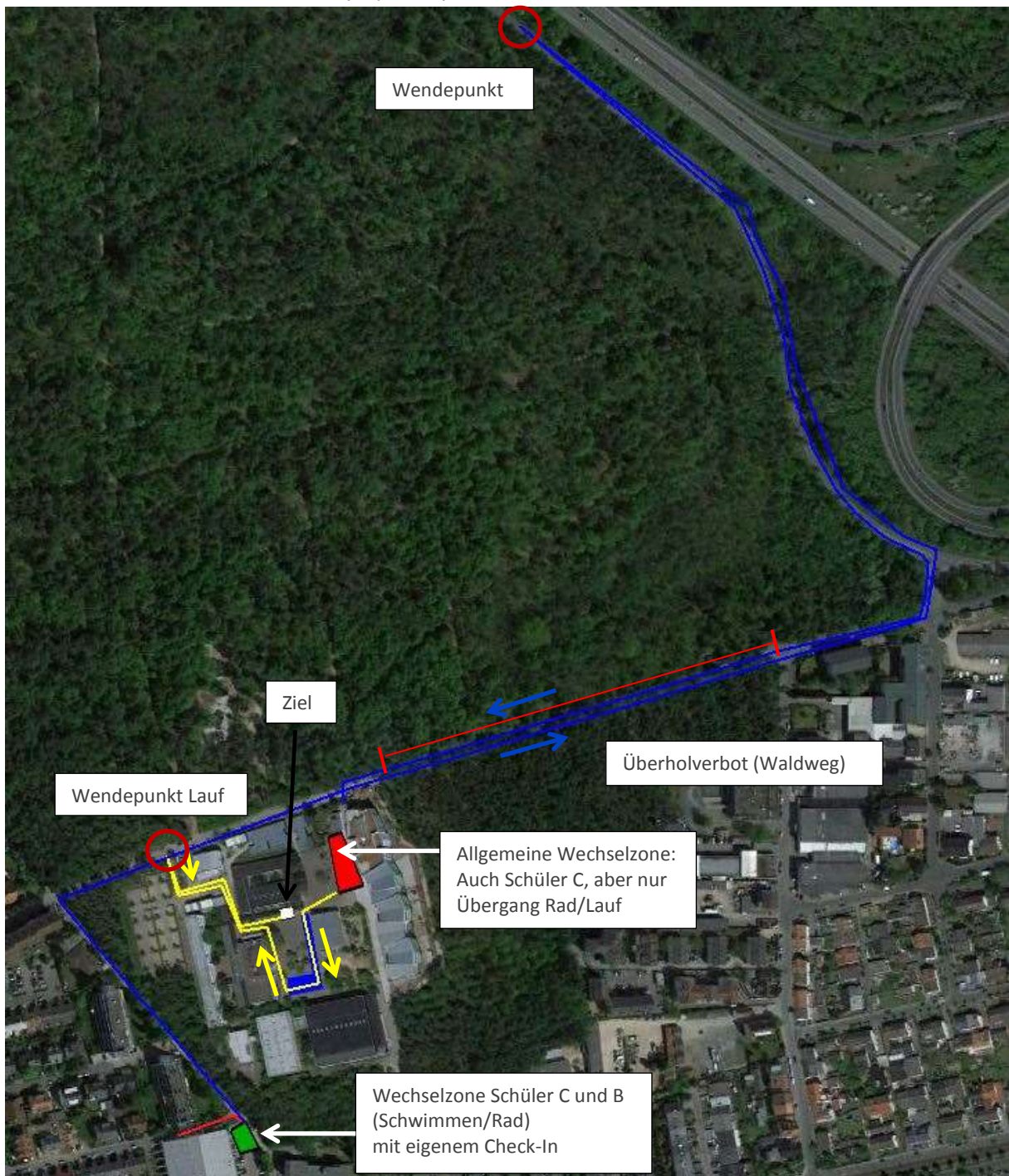


## Schüler C Karte: 100 m / 2,5 km / 400m



- = Weg zur Wechselzone 1
- = Radrunde
- = Lauf durch Wechselzone "Kleidung" nach Wendepunkt zum Ziel

Bemerkung: Die Schüler C haben eine eigene Wechselzone nach dem Schwimmen. D.h. der Check-In für die Schüler C mit dem Rad ist direkt am Schwimmbad. Der zweite Wechsel befindet sich in der allgemeinen Wechselzone. Dort wird das Rad abgestellt/abgenommen und durch die Wechselzone "Kleidung" zum Ausgang des Schulgeländes gelaufen und nach dem Wendepunkt wieder zurück und ins Ziel.